

(F) notice d'instruction

CIRCUIT IMPRIME

(GB) user instructions

PRINTED CIRCUIT BOARD

(I) istruzioni d'impiego

CIRCUITO STAMPATO

(ES) manual de instrucciones

CIRCUITO ELECTRÓNICO

(DE) montageinstruktion

REGLERPLATINE

(ZH) 使用说明

PCB板

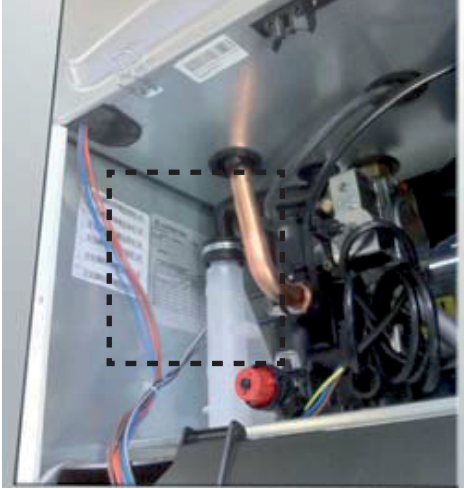
INFORMATION / INFORMAZIONI / INFORMACIÓN / 资料

Replace the printed circuit / Remplace les circuits imprimés / Sostituisce i circuiti stampati / Sustituye los circuitos electrónicos / Reglerplatine auswechseln / 更换PCB :

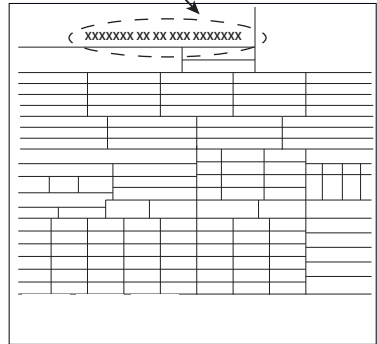
65115782-03 : 000342028900 - 000342028901 - 000342028902 - 000342028903 -
000342028904 - 000342027900 - 000342032100 - 000342032101

65115783-03 : 000342028000 - 000342028001 - 000342028100 - 000342028101 -
000342029300 - 000342029301 - 000342029302 - 000342029303 -
000342029304 - 000342032800 - 000342032801 - 000342032802 -
000342032900 - 000342032901 - 000342032902

PLAQUE SIGNALÉTIQUE / 图示



Serial number
Numéro de série
Numero di serie
Número de serie
Seriennummer
条形码



3675007 XX 07 070 0000315

Product reference _____ Sequential number
Year of manufacture _____ Manufacturing day

3675007 XX 07 070 0000315

Code appareil _____ Code séquentiel
Année de fabrication _____ Jour de fabrication

3675007 XX 07 070 0000315

Codice articolo _____ Codice sequenziale
Anno di fabbricazione _____ Giorno di fabbricazione

3675007 XX 07 070 0000315

Referencia del aparato _____ Código secuencial
Año de fabricacion _____ Dia de fabricacion

3675007 XX 07 070 0000315

Artikelnummer _____ Fortlaufende Gerätenummer
Baujahr _____ Tag der Produktion

3675007 XX 07 070 0000315

产品代码 _____ 流水号
年份 _____ 生产天数

REGLAGES

PARAMETRES A VERIFIER dans le menu PCB :

Configurer les paramètres ci-dessous suivant les indications du tableau ci-après.

- 200 : Réglage température ECS
- 201 : Préchauffage ECS
- 214 : Type de pompe chaudière
- 220 : Allumage lent
- 223 : Thermost. plancher ou TA zone 2
- 226 : Type chaudière atmosphérique
- 228 : Version chaudière
- 229 : Version puissance chaudière
- 230 : Puissance maxi chauffage absolue
- 231 : Puissance maxi chauffage réglable
- 232 : % puissance maxi sanitaire
- 233 : % puissance mini
- 235 : Type tempo. anti-cycle CH
- 238 : Fonctionnement du circulateur
- 245 : % puissance maxi pompe
- 246 : % puissance mini pompe
- 247 : Type détection pression circuit CH
- 250 : Fonction Comfort
- 253 : Extinction du brûleur en sanitaire

Effectuer le réglage des paramètres en fonction de la configuration de l'installation (voir la notice d'installation)

ADJUSTMENTS

PARAMETERS TO BE CHECKED :

Configure the parameters below according to the indications of the table following pages.

- 200 : DHW Setpoint Temperature
- 201 : DHW Pre-Heating
- 214 : Boiler Circulator Type
- 220 : Soft ignition
- 223 : Floor or 2nd Room Thermostat
- 226 : Conventional boilers config
- 228 : Boiler version
- 229 : Boiler nominal power
- 230 : Max CH Absolute
- 231 : Max CH Adjustable
- 232 : Max DHW percentage
- 233 : Min percentage
- 235 : CH Anti-cycling time mode
- 238 : Pump Speed Control
- 245 : Pump Mod Max
- 246 : Min PWM Pump
- 247 : CH Press Detection Device
- 250 : Comfort Function
- 253 : DHW Switch Off Logic

Adjust the parameters according to the configuration of the installation (see the installation instructions).

CONNECTEURS PERIPHERIQUES

BUS (Connecteur Orange) :

- Expert control
- ou Easy control bus

TA2/FLOOR (Connecteur Bleu)

- Thermostat amb. Zone 2

SE (Connecteur Gris) :

- Sonde externe

TNK (Connecteur Rouge) :

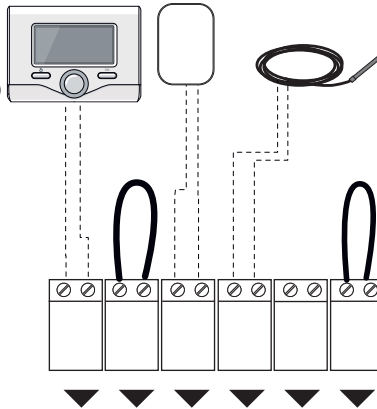
- Sonde réserve sanitaire

SOL (Connecteur Jaune) :

- Sonde solaire

TA1 (Connecteur Blanc) :

- Thermostat amb. Zone 1



CONNECTORS OF PERIPHERALS

BUS (Orange Connector) :

- Remote Control
- (modulating device)

TA2/FLOOR (Blue Connector) :

- Room Thermostat 2

SE (Grey Connector) :

- Outdoor sensor

TNK (Red Connector) :

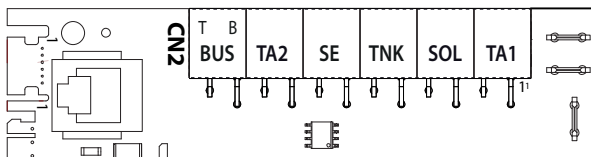
- Tank sensor

SOL (Yellow Connector) :

- Solar temperature probe

TA1 (White Connector) :

- Room Thermostat 1



REGOLAZIONE

PARAMETRI DA VERIFICARE :

Configurare i parametri qui di seguito secondo le indicazioni della tabella pagine seguente.

- **200** : Impostazione temperatura sanitario
- **201** : Prerisc. scambiatore secondario
- **214** : Tipologia circolatore caldaia
- **220** : Livello Lenta Accensione
- **223** : Termostato Pavimento o TA2
- **226** : Configuraz caldaie convenzionali
- **228** : Versione Caldaia
- **229** : Potenza nominale caldaia
- **230** : Livello Max Pot Riscald Assoluta
- **231** : Livello Max Pot Riscald Regolabile
- **232** : Percentuale Potenza Max Sanitario
- **233** : Percentuale Potenza min
- **235** : Tipo Ritardo di Accensione Risc
- **238** : Funzionamento Circolatore
- **245** : Max PWM pompa
- **246** : Min PWM pompa
- **247** : Dispositivo Rilevaz Pressione Risc
- **250** : Funzione Comfort
- **253** : Logica Spegn Bruciatore Sanitario

Effettuare la regolazione dei parametri in funzione della configurazione dell'installazione (vedi la nota d'installazione)

AJUSTES

PARAMETROS PARA COMPROBAR:

Configurar los siguientes parámetros según las indicaciones de la tabla de las páginas siguiente

- **200** : Ajustes temperatura sanitaria
- **201** : ACS Pre-calentamiento
- **214** : Tipo de bomba de la caldera
- **220** : Potencia encendido
- **223** : Termostato suelo radiante o T2
- **226** : Configuración caldera convencional
- **228** : Versión caldera
- **229** : Potencia nominal caldera
- **230** : Potencia máxima calef. Absoluta
- **231** : Potencia máxima calef. Ajustable
- **232** : % Potencia máx sanitario
- **233** : % Potencia min
- **235** : Tipo de retraso de encendido calef.
- **238** : Tipo de Func Circulador
- **245** : Max PWM bomba
- **246** : Min PWM bomba
- **247** : Sist. de detección presión de calef.
- **250** : Función confort
- **253** : Modulación sanitaria

Realizar el ajuste de los parámetros en función de la configuración de la instalación (ver manual de instalación).

CONNESSIONI PERIFERICHE

BUS (Connettore arancione) :

- Collegamento periferiche modulanti

TA2/FLOOR (Connettore blu) :

- Termostato ambiente Zona 2

SE (Connettore grigio) :

- Sonda esterna

TNK (Connettore rosso) :

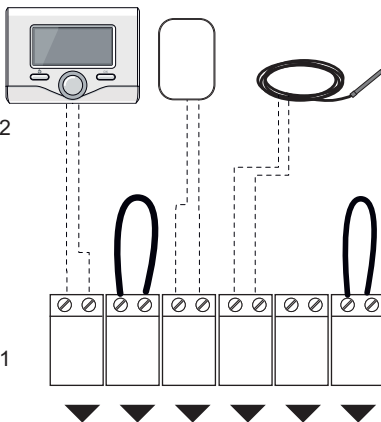
- Sonda riserva sanitario

SOL (Connettore giallo) :

- Sonda solare

TA1 (Connettore bianco) :

- Termostato ambiente Zona 1



CONEXIÓN PERIFERICOS

BUS (Conector arancione) :

- Conexión dispositivo mod.

TA2/FLOOR (Conector azul) :

- Termostato ambiental 2

SE (Conector gris) :

- Sonda externa

TNK (Conector roja) :

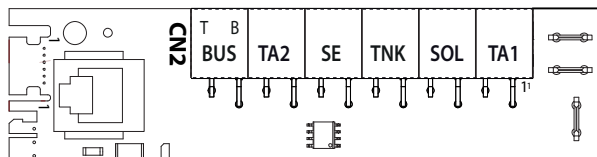
- Tanque sensor

SOL (Conector amarillo) :

- Sonda solar

TA1 (Conector blanco) :

- Termostato ambiental 1



EINSTELLUNGEN

ZU PRÜFENDE PARAMETER EINSTELLUNGEN :

Folgende Parameter sind anhand den Angaben in den Tabellen Folgenden Seiten.

- 200 : Warmwassertemperatur Einstellung
- 201 : Warmwasser Vorerwärmung
- 214 : Kessel Pumpentyp
- 220 : Zündstellung
- 223 : FBH oder Thermostat TA2
- 226 : Konv. Heizkessel Aufbau
- 228 : Kessel-Version
- 229 : Nominale Kesselleistung
- 230 : Max. Kesselleistung absolut
- 231 : Max. Kesselleistung einstellbar
- 232 : Max. Warmwasserleistung %
- 233 : Min. Leistung %
- 235 : Heizung Startverzögerung
- 238 : Pumpenbetrieb
- 245 : Max. Pumpe PWM
- 246 : Min. Pumpe PWM
- 247 : Kessel Systemdruckwächter
- 250 : Komfort Funktion
- 253 : Warmwasser Abschaltlogik

Einstellung müssen in Abhängigkeit der Konfiguration der Anlage erfolgen (siehe Betriebsanleitung des Heizkessels)

调整参数

检查参数

根据如下显示内容设置参数

- 200 : 生活热水 设定 温度
- 201 : 生活热水预加热
- 214 : 锅炉类型
- 220 : 缓 点火
- 223 : 地板 或 区域2房间 温控器
- 226 : 常规 锅炉 配置
- 228 : 锅炉 版本
- 229 : 锅炉 额定 负荷
- 230 : 最大 供暖 负荷 绝对值
- 231 : 最大 供暖 负荷 调节值
- 232 : 最大生活热水负荷 百分比
- 233 : 最小 负荷 百分比
- 235 : 防供暖频繁启动模式
- 238 : 水泵 速度 控制
- 245 : 水泵PWM最大值
- 246 : 水泵PWM最小值
- 247 : 供暖 压力 检测 装置
- 250 : 舒适功能
- 253 : 生活热水 关闭 逻辑

根据安装配置调整参数
(参考安装说明书).

ANSCHLUSS VON PERIPHERIEGERÄTEN 外部连接设备

BUS (oranger Stecker) :

- Fernbedienung

TA2/FLOOR (blauer Stecker) :

- Raumthermostat 2 oder
- Thermostat für Fussbodenheizung

SE (grauer Stecker) :

- Aussenfühler

TNK (roter Stecker) :

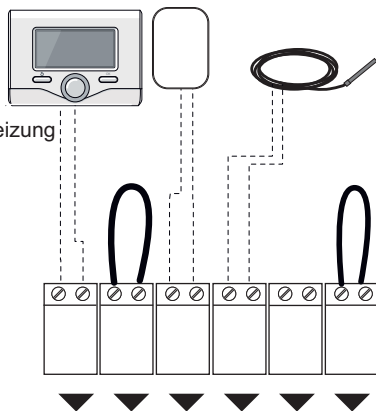
- Speicherfühler

SOL (gelber Stecker) :

- Fühler Solareinheit

TA1 (weisser Stecker) :

- Raumthermostat 1



BUS (orange接头):

- 遥控器 (调节装置)

TA2/FLOOR (蓝色接头):

- 房间温控器2

SE (灰色接头):

- 室外温度探头

TNK (红色接头):

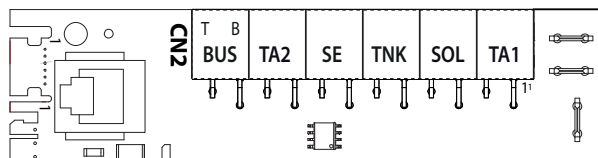
- 水箱温度传感器

SOL (黄色接头):

- 太阳能温度传感器

TA1 (白色接头):

- 房间温控器1



		Paramètres / Parameters / Parametri / Parametros / 参数																			
		200	201	214	220	223	226	228	229	230	231	232	233	235	238	245	246	247	250	253	
3300844	ALTEAS X 24 CF NG	60	1	1	0	1	0	0	24	62	75		1	2	99	75	2	0	0		
3300845	ALTEAS X 24 FF NG	60	1	1	43	1	2	0	24	100	50		1	2	99	75	2	0	0		
3300846	ALTEAS X 30 CF NG	60	1	1	0	1	0	0	30	62	77		1	2	99	75	2	0	0		
3300847	ALTEAS X 30 FF NG	60	1	1	48	1	2	0	30	100	47		1	2	99	75	2	0	0		
3300848	ALTEAS X 32 FF NG	60	1	1	44	1	2	0	32	57	75		1	2	99	75	2	0	0		
3300849	ALTEAS X 35 FF NG	60	1	1	44	1	2	0	35	100	44		1	2	99	75	2	0	0		
3300856	ALTEAS X 24 FF NG (CI)	60	1	1	43	1	2	0	24	100	50		1	2	99	75	2	0	0		
3300857	ALTEAS X 28 FF NG (CI)	60	1	1	48	1	2	0	28	100	47		1	2	99	75	2	0	0		
3300885	CARES X 24 FF NG	60	1	0	43	1	2	0	24	100	50		0	2	99	75	1	0	0		
3300886	CARES X 18 FF NG	60	1	0	43	1	2	0	18	52	100		0	2	99	75	1	0	0		
3300887	CARES X 15 FF NG	60	1	0	39	1	2	0	15	43	100		0	2	99	75	1	0	0		
3300888	CARES X 24 CF NG	60	1	0	0	1	0	0	24	62	75		0	2	99	75	1	0	0		
3300889	CARES X 15 CF NG	60	1	0	0	1	0	0	15	46	100		0	2	99	75	1	0	0		
3300890	CARES X SYSTEM 24 FF NG	60	0	0	43	1	2	1	24	100	50		0	2	99	75	1	2	0		
3300891	CARES X SYSTEM 24 CF NG	60	0	0	0	1	0	1	24	62	75		0	2	99	75	1	2	0		
3301315	CARES X 24 CF EU	60	1	1	45	1	0	0	24	62	75		0	2	99	75	0	0	0		
3301332	CARES X 24 FF NG TURCHIA	60	1	0	43	1	2	0	24	100	50		0	2	99	75	1	0	0		
3301526	CARES X 10 FF NG	60	1	0	39	1	2	0	10	0	100		0	2	99	75	1	0	0		
3300864	CLAS X 24 FF NG	60	1	0	43	1	2	0	24	100	50		1	2	99	75	1	0	0		
3300865	CLAS X 28 FF NG	60	1	0	48	1	2	0	28	100	47		1	2	99	75	1	0	0		
3300866	CLAS X 24 CF NG	60	1	0	0	1	0	0	24	62	75		1	2	99	75	1	0	0		
3300867	CLAS X SYSTEM 24 CF NG	60	0	0	0	1	0	1	24	62	75		1	2	99	75	1	2	0		
3300868	CLAS X SYSTEM 28 CF NG	60	0	0	0	1	0	1	28	62	77		1	2	99	75	1	2	0		

		Paramètres / Parameters / Parametri / Parametros / Parameter / 参数																			
		200	201	214	220	223	226	228	229	230	231	232	233	235	238	245	246	247	250	253	
3300869	CLAS X SYSTEM 24 FF NG	60	0	0	43	1	2	1	24	100	50			1	2	99	75	1	2	0	
3300870	CLAS X SYSTEM 28 FF NG	60	0	0	48	1	2	1	28	100	47			1	2	99	75	1	2	0	
3300871	CLAS X SYSTEM 32 FF NG	60	0	0	44	1	2	1	32	57	75			1	2	99	75	1	2	0	
3300872	CLAS X SYSTEM 15 FF NG (RU)	60	0	0	39	1	2	2	15	43	100			1	2	99	75	1	2	0	
3300873	CLAS X SYSTEM 24 FF NG (RU)	60	0	0	43	1	2	2	24	100	50			1	2	99	75	1	2	0	
3300874	CLAS X SYSTEM 32 FF NG (RU)	60	0	0	44	1	2	2	32	57	75			1	2	99	75	1	2	0	
3300875	CLAS X SYSTEM 15 CF NG (RU)	60	0	0	0	1	0	2	15	46	100			1	2	99	75	1	2	0	
3300876	CLAS X SYSTEM 24 CF NG (RU)	60	0	0	0	1	0	2	24	62	75			1	2	99	75	1	2	0	
3300877	CLAS X 24 FF NG (CI)	60	1	0	43	1	2	0	24	100	50			1	2	99	75	*	0	0	
3300878	CLAS X 28 FF NG (CI)	60	1	0	48	1	2	0	28	100	47			1	2	99	75	*	0	0	
3300879	CLAS X 32 FF NG (CI)	60	1	0	44	1	2	0	32	100	44			1	2	99	75	*	0	0	
3300880	CLAS X SYSTEM 24 FF NG (CI)	60	0	0	43	1	2	1	24	100	50			1	2	99	75	*	2	0	
3300881	CLAS X SYSTEM 28 FF NG (CI)	60	0	0	48	1	2	1	28	100	47			1	2	99	75	*	2	0	
3300882	CLAS X SYSTEM 32 FF NG (CI)	60	0	0	44	1	2	1	32	100	44			1	2	99	75	*	2	0	
3301133	CLAS B X 24 FF	60	0	0	43	1	2	5	24	100	50			1	2	99	75	1	2	0	
3301214	CLAS B X 28 FF	60	0	0	48	1	2	5	28	100	47			1	2	99	75	1	2	0	
3301313	CLAS X 24 CF EU	60	1	1	45	1	0	0	24	62	75			1	2	99	75	0	0	0	
3301314	CLAS X 28 CF EU	60	1	1	45	1	0	0	28	100	52			1	2	99	75	0	0	0	
3301320	CLAS X 35 FF NG	60	1	0	44	1	2	0	35	100	44			1	2	99	75	1	0	0	
3301335	CLAS X 24 FF	60	1	0	43	1	2	0	24	100	50			1	2	99	75	1	0	0	
3301336	CLAS X 28 FF NG	60	1	0	48	1	2	0	28	100	47			1	2	99	75	1	0	0	
3301467	CLAS X 24 FF NG_AR	60	1	0	43	1	2	0	24	100	50			1	2	99	75	1	0	0	
3301468	CLAS X 28 FF NG_AR	60	1	0	48	1	2	0	28	100	47			1	2	99	75	1	0	0	

★ Voir page 12. / See page 12. / Vedere pagina 12. / Ver página 12. / Siehe Seite 12. / 见第12页

		Paramètres / Parameters / Parametri / Parametros / 参数																		
		200	201	214	220	223	226	228	229	230	231	232	233	235	238	245	246	247	250	253
3300850	GENUS X 24 CF NG	60	1	1	0	1	0	0	24	62	75			1	2	99	75	2	0	0
3300851	GENUS X 24 FF NG	60	1	1	43	1	2	0	24	100	50			1	2	99	75	2	0	0
3300852	GENUS X 30 CF NG	60	1	1	0	1	0	0	30	62	77			1	2	99	75	2	0	0
3300853	GENUS X 30 FF NG	60	1	1	48	1	2	0	30	100	47			1	2	99	75	2	0	0
3300854	GENUS X 32 FF NG	60	1	1	44	1	2	0	32	57	75			1	2	99	75	2	0	0
3300855	GENUS X 35 FF NG	60	1	1	44	1	2	0	35	100	44			1	2	99	75	2	0	0
3300858	GENUS X 24 FF NG WIFI (CI)	60	1	1	43	1	2	0	24	100	50			1	2	99	75	2	0	0
3300859	GENUS X 28 FF NG WIFI (CI)	60	1	1	48	1	2	0	28	100	47			1	2	99	75	2	0	0
3300860	GENUS X 32 FF NG WIFI (CI)	60	1	1	44	1	2	0	32	100	44			1	2	99	75	2	0	0
3300861	GENUS X 24 FF NG (CI)	60	1	1	43	1	2	0	24	100	50			1	2	99	75	2	0	0
3300862	GENUS X 28 FF NG (CI)	60	1	1	48	1	2	0	28	100	47			1	2	99	75	2	0	0
3300863	GENUS X 32 FF NG (CI)	60	1	1	44	1	2	0	32	100	44			1	2	99	75	2	0	0
3300893	HS X 24 FF NG	60	1	0	43	1	2	0	24	100	50			0	2	99	75	1	0	0
3300894	HS X 18 FF NG	60	1	0	43	1	2	0	18	52	100			0	2	99	75	1	0	0
3300895	HS X 15 FF NG	60	1	0	39	1	2	0	15	43	100			0	2	99	75	1	0	0
3300896	HS X 24 CF NG	60	1	0	0	1	0	0	24	62	75			0	2	99	75	1	0	0
3300897	HS X 15 CF NG	60	1	0	0	1	0	0	15	46	100			0	2	99	75	1	0	0
3301124	HS X 24 FF UZ	60	1	0	43	1	2	0	24	100	50			0	2	99	75	1	0	0
3301317	HS X 24 CF EU	60	1	1	45	1	0	0	24	62	75			0	2	99	75	0	0	0
3301334	HS X 15 CF (UZB)	60	1	0	39	1	2	0	15	100	100			0	2	99	75	1	0	0
3301337	HS X 24 FF NG	60	1	0	43	1	2	0	24	100	50			0	2	99	75	1	0	0
3301527	HS X 10 FF NG	60	1	0	39	1	2	0	10	0	100			0	2	99	75	1	0	0
3301316	MATIS X 24 CF NG EU	60	1	1	45	1	0	0	24	62	75			0	2	99	75	0	0	0

		Paramètres / Parameters / Parametri / Parametros / 參數																			
		200	201	214	220	223	226	228	229	230	231	232	233	235	238	245	246	247	250	253	
3310521	ALIXIA ULTRA 15 FF NG	60	1	0	39	1	2	0	15	43	100		0	2	99	75	1	0	1		
3310522	ALIXIA ULTRA 18 FF NG	60	1	0	43	1	2	0	18	52	100		0	2	99	75	1	0	1		
3310523	ALIXIA ULTRA 20 CF NG TU	60	1	0	0	1	0	0	24	62	75		0	2	99	75	1	0	1		
3310524	ALIXIA ULTRA 20 FF NG TU	60	1	0	43	1	2	0	24	100	50		0	2	99	75	1	0	1		
3310525	ALIXIA ULTRA 24 CF NG	60	1	0	0	1	0	0	24	64	75		0	2	99	75	1	0	1		
3310526	ALIXIA ULTRA 24 FF NG	60	1	0	43	1	2	0	24	100	50		0	2	99	75	1	0	1		
3310527	ALIXIA SIMPLE ULTRA 18 CF	60	0	0	0	1	0	2	18	51	100		0	2	99	75	1	0	1		
3310528	ALIXIA SIMPLE ULTRA 18 FF	60	0	0	43	1	2	2	18	52	100		0	2	99	75	1	0	1		
3310538	ALIXIA SIMPLE II 24 FF	60	0	0	43	1	2	2	24	100	50		0	2	99	75	1	0	1		
3310539	ALIXIA SIMPLE II 24 CF	60	0	0	0	1	0	2	24	62	75		0	2	99	75	1	0	1		
3310529	PIGMA ULTRA 25 CF NG	60	1	1	0	1	0	0	24	62	75		1	2	99	75	1	2	1		
3310530	PIGMA ULTRA 25 FF NG	60	1	1	43	1	2	0	24	100	50		1	2	99	75	1	2	1		
3310531	PIGMA ULTRA 30 CF NG	60	1	1	0	1	0	0	30	62	77		1	2	99	75	1	2	1		
3310532	PIGMA ULTRA 30 FF NG	60	1	1	48	1	2	0	30	100	47		1	2	99	75	1	2	1		
3310533	PIGMA ULTRA 35 FF NG	60	1	1	44	1	2	0	35	100	44		1	2	99	75	1	2	1		
3310534	PIGMA ULTRA SYSTEM 25 CF NG	60	0	1	0	1	0	1	24	62	75		1	2	99	75	1	2	1		
3310535	PIGMA ULTRA SYSTEM 25 FF NG	60	0	1	43	1	2	1	24	100	50		1	2	99	75	1	2	1		
3310536	PIGMA ULTRA SYSTEM 30 FF NG	60	0	1	48	1	2	1	30	100	47		1	2	99	75	1	2	1		
3310537	PIGMA ULTRA SYSTEM 35 FF NG	60	0	1	44	1	2	1	35	100	44		1	2	99	75	1	2	1		
3310583	PIGMA 30 ULTRA CF EU	60	1	0	40	1	0	0	30	100	52		1	2	99	75	0	2	1		
3310637	PIGMA 25 CF UE	60	1	1	45	1	0	0	24	62	75		1	2	99	75	0	2	1		
3310638	PIGMA 30 CF EU	60	1	1	45	1	0	0	30	100	52		1	2	99	75	0	2	1		
3310556	INOA ULTRA 24 FF	60	1	0	43	1	2	0	24	100	50		0	2	99	75	1	0	1		

		Paramètres / Parameters / Parametri / Parametros / 参数																			
		200	201	214	220	223	226	228	229	230	231	232	233	235	238	245	246	247	250	253	
3310582	INOA ULTRA SHUNT 25 CF FR	60	1	0	40	1	0	0	24	74	75				0	2	99	75	0	2	1
3310634	INOA NOX SHUNT 25 CF FR	60	1	1	45	1	0	0	24	71	76				0	2	99	75	0	0	1
3310635	INOA NOX 24 VMC FR	60	1	1	45	1	1	0	24	71	76				0	2	99	75	0	0	1
3310636	INOA NOX 25 CF FR	60	1	1	45	1	0	0	24	71	76				0	2	99	75	0	0	1
3310639	INOA ULTRA 25 CF FR	60	1	1	45	1	0	0	24	62	75				0	2	99	75	0	0	1
3310570	NIAGARA C X 25 CF	60	0	1	45	1	0	5	24	71	76				1	2	99	75	1	2	1
3310571	NIAGARA C X 25 VMC	60	0	1	45	1	1	5	24	71	76				1	2	99	75	1	2	1
3310580	URBIA ULTRA 24 VMC FR EU	60	0	0	40	1	1	3	24	74	75				1	2	99	75	0	2	1
3310628	URBIA NOX 24 VMC FR	60	0	1	45	1	1	3	24	71	76				1	2	99	75	0	2	1
3310629	URBIA NOX 25 CF FR	60	0	1	45	1	0	3	24	71	76				1	2	99	75	0	2	1
3310581	MIRA C ULTRA 25 CF FR BE EU	60	1	0	40	1	0	0	24	74	75				1	2	99	75	0	2	1
3310632	MIRA C NOX 24 VMC FR	60	1	1	45	1	1	0	24	71	76				1	2	99	75	0	2	1
3310633	MIRA C NOX 25 CF FR	60	1	1	45	1	0	0	24	71	76				1	2	99	75	0	2	1
3310630	SERELIA NOX 25 CF FR	60	0	1	45	1	0	3	24	71	76				1	2	99	75	0	2	1
3310631	SERELIA NOX 24 VMC FR	60	0	1	45	1	1	3	24	71	76				1	2	99	75	0	2	1
3312179	THISION MINI CPRA 24.3 IT	60	1	1	45	1	0	0	24	62	75				1	2	99	75	0	0	0
3635552	L1PB17-HS15 X (18DHW)	60	1	0	43	1	2	0	15	61	100				0	2	99	75	1	0	0
3635553	L1PB20-HS X 18	60	1	0	43	1	2	0	18	100	100				0	2	99	75	1	0	0
3635554	L1PB26-HS X 24	60	1	0	43	1	2	0	24	100	100				0	2	99	75	1	0	0

	Paramètres / Parameters / Parametri / Parametros / 参数																		
	200	201	214	220	223	226	228	229	230	231	232	233	235	238	245	246	247	250	253
3635555	L1PB30-HS X 28	60	1	0	48	1	2	0	28	100	100		0	2	99	75	1	0	0
3635556	L1PB17-CAREST X 15 (18DHW)	60	1	0	43	1	2	0	15	61	100		0	2	99	75	1	0	0
3635557	L1PB20-CARES X 18	60	1	0	43	1	2	0	18	100	100		0	2	99	75	1	0	0
3635558	L1PB26-CARES X 24	60	1	0	43	1	2	0	24	100	100		0	2	99	75	1	0	0
3635559	L1PB30-CARES X 28	60	1	0	48	1	2	0	28	100	100		0	2	99	75	1	0	0
3635755	EGIS X 18 (24DHW)	60	1	0	43	1	2	0	18	57	100		0	2	99	75	1	0	0
3635758	N1PB20-HS X SYSTEM 18	60	0	0	43	1	2	1	18	100	100		0	2	99	75	1	0	0
3635760	N1PB20-HS X SYSTEM 24	60	0	0	43	1	2	1	24	100	100		0	2	99	75	1	0	0
3635762	N1PB20-HS X SYSTEM 28	60	0	0	48	1	2	1	28	100	100		0	2	99	75	1	0	0

247: Type détection pression circuit CH; CH Press Detection Device;
 Dispositivo Rilevaz. Pressione Risc.; Sist. de detección presión de calef.;
 Kessel Systemdruckwächter; 供暖 压力 检测 装置

